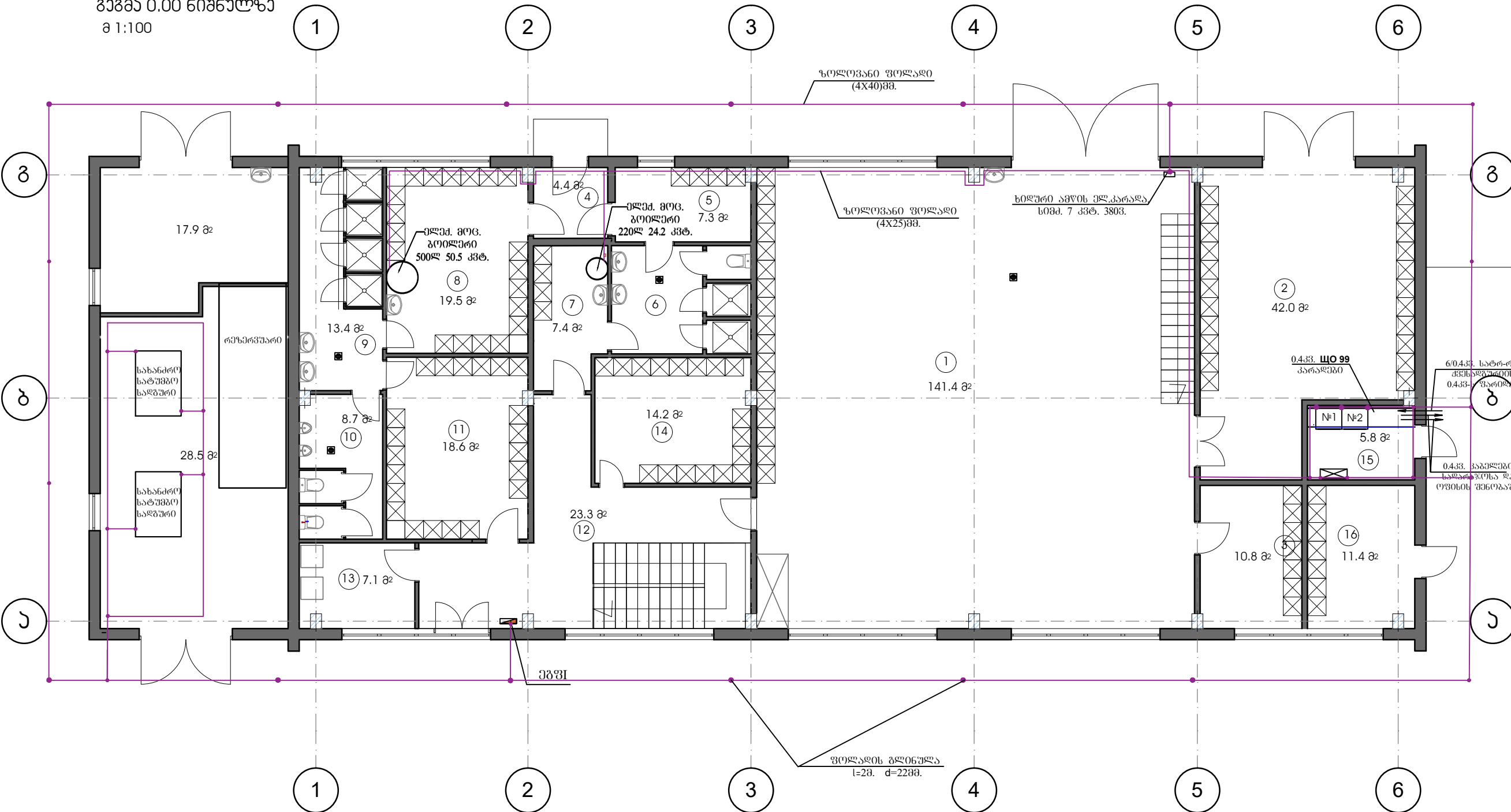


გეგმა 0.00 ნიშნულზე
მ 1:100



ექსპლიკაცია

- | | | |
|------------------------|-------------------------|-------------------------|
| 1. სახიზნალო | 7. ქალაქის გასახდელი | 13. სააუზნაო |
| 2. საწყობი | 8. ავტობუსის გასახდელი | 14. საწყობი |
| 3. სახიზნალო | 9. ავტობუსის საშხავე | 15. ელექტრო ფარის ოთახი |
| 4. გარე | 10. ავტობუსის ს.ნ | 16. საწვავის ოთახი |
| 5. ქალაქის გასახდელი | 11. ავტობუსის გასახდელი | 17. წყლის ავზის ოთახი |
| 6. ქალაქის საშხავე/ს.ნ | 12. ჰოლი | 17. სათავსო |

შ.პ.ს. "ჯორჯიან უოთერ ენდ ელექტრიკი" ტექნიკური მისამართის და პროექტირების დეპარტამენტი თბილისი, კოსტავას ქ. შესახებ, №33		შ.პ.ს. "ჯორჯიან უოთერ ენდ ელექტრიკი" ტექნიკური მისამართის და პროექტირების დეპარტამენტი თბილისი, კოსტავას ქ. შესახებ, №33	
თანამდებობა	გვარი	ხელმოწერა	გარდახმვის გარეგნული ნაგებობის საოფისის სასაწყობო და სახელმწიფო არქიტექტურული პროექტი
საარქიტექტო განყოფილების უფროსი	მისივე ფუნქციონირებით		
შეასრულა	მ. გუგუაძე		ელექტროტექნიკური ნაწილი სახელმწიფო ელ. გამანაწილებელი ფარების და ელ. დანადგარების დამოწმების კონტურის გეგმა.
შეასრულა	მ. ლუგუა		
		მასშტაბი	თარიღი
		1:100	2018 მარტი
		ხაზის ფურცელი	ფურცელი
		მ.კ	ელ-10 10